

რაჭა ჰესი, სარეზერვო წინა და უკანა სახურავების აღდგენითი სამუშაოები

შესასრულებელი სამუშაოთა მოცულობა:

1. წინა სახურავი RTF – 5500.200.000 / უკანა სახურავი RTF – 5500.250.000

❖ 1.1: წინა სახურავი RTF – 5500.200.000:

- წინა სახურავის კარუსელურ ჩარხზე დაყენება და გასწორება ნახაზი: RTF – 5500.200.000, ნახაზზე მითითებული ტექნიკური მოთხოვნების შესაბამისად;
- წინა სახურავიდან არსებული დაზიანებული უ/ფოლადის მოპირკეთების დემონტაჟი;
- უ/ფოლადის მოპირკეთების დამაგრებისათვის საჭირო სამაგრების დამზადება და კორპუსში არსებული, Z = 64 ცალი M12 ხვრეტებში ხრახნის აღდგენა ხრახნმჭრელით;
- წინა სახურავის შიდა კორპუსის ნატანისაგან დაზიანებული ზედაპირების აღდგენითი სამუშაოების შესრულება შედურების გზით, ელექტროდი ESAB 48.00 - ის(ან მსგავსი ტიპის) გამოყენებით;
- არსებული, ახალი უ/ფოლადის მოპირკეთების მონტაჟი ნახაზი: RTF – 5500.251.000, ნახაზზე მითითებული ტექნიკური მოთხოვნების შესაბამისად;
- სამონტაჟო სამუშაოების დასრულების შემდეგ წინა სახურავის საბოლოო მექანიკური დამუშავება ნახაზი: RTF – 5500.200.000 მიხედვით, ნახაზზე მითითებული ტექნიკური მოთხოვნების შესაბამისად;

❖ 1.2 უკანა სახურავი RTF – 5500.250.000:

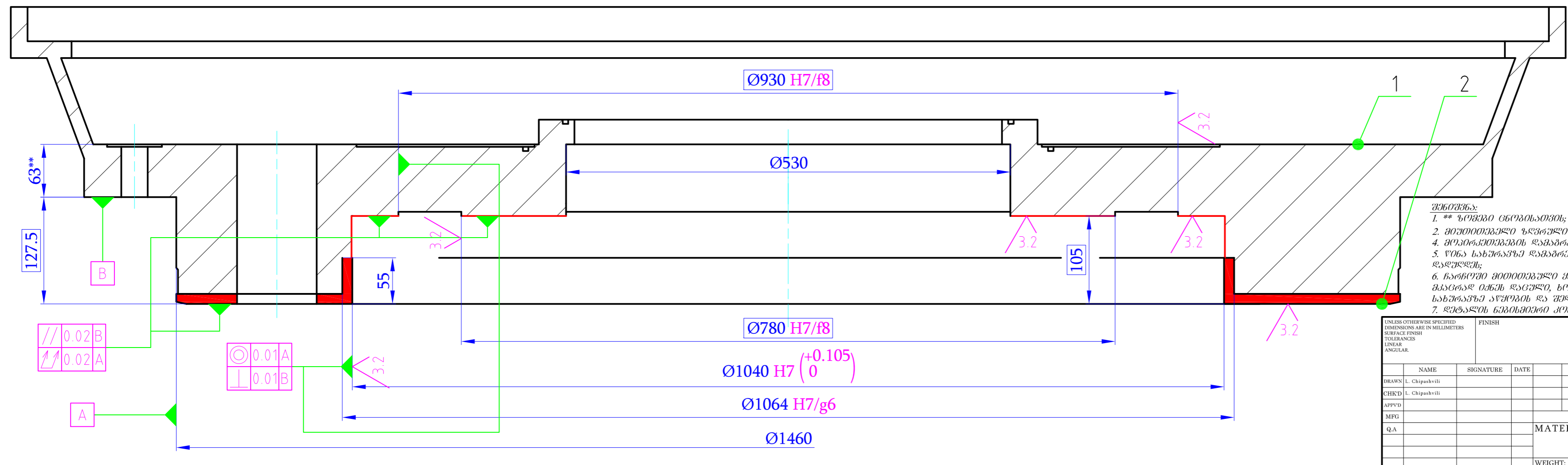
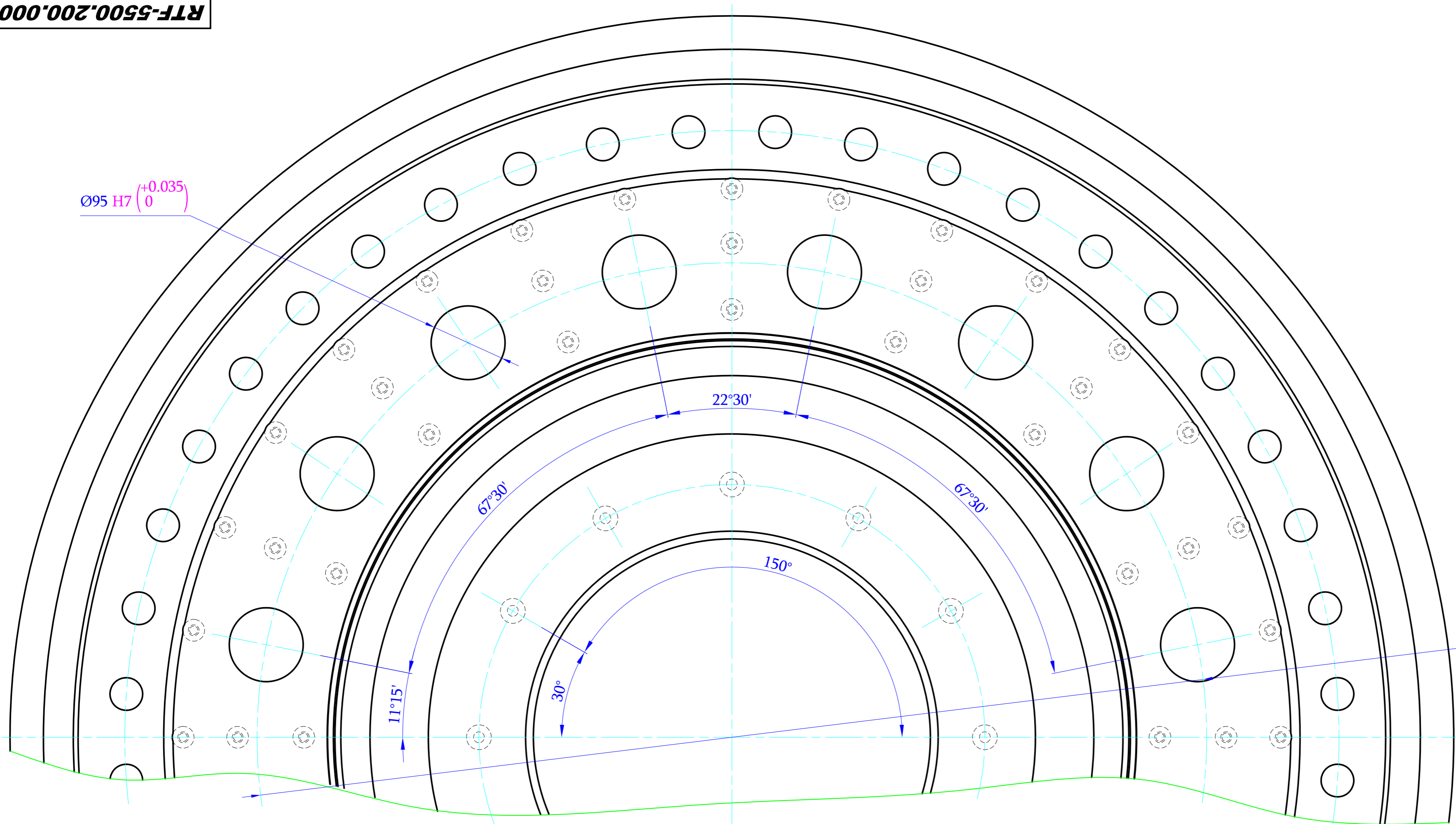
- უკანა სახურავის კარუსელურ ჩარხზე დაყენება და გასწორება ნახაზი: RTF – 5500.250.000, ნახაზზე მითითებული ტექნიკური მოთხოვნების შესაბამისად;
- უკანა სახურავიდან არსებული დაზიანებული უ/ფოლადის მოპირკეთების დემონტაჟი;
- უ/ფოლადის მოპირკეთების დამაგრებისათვის საჭირო სამაგრების დამზადება და კორპუსში არსებული, Z = 64 ცალი M12 ხვრეტებში ხრახნის აღდგენა ხრახნმჭრელით;
- წინა სახურავის შიდა კორპუსის ნატანისაგან დაზიანებული ზედაპირების აღდგენითი სამუშაოების შესრულება შედურების გზით, ელექტროდი ESAB 48.00 - ის(ან მსგავსი ტიპის) გამოყენებით;
- არსებული, ახალი უ/ფოლადის მოპირკეთების მონტაჟი ნახაზი: RTF – 5500.251.000, ნახაზზე მითითებული ტექნიკური მოთხოვნების შესაბამისად;
- სამონტაჟო სამუშაოების დასრულების შემდეგ უკანა სახურავის საბოლოო მექანიკური დამუშავება ნახაზი: RTF – 5500.250.000 მიხედვით, ნახაზზე მითითებული ტექნიკური მოთხოვნების შესაბამისად;

❖ **1.3 წინა და უკანა ლაბირინთული შემჭიდროვებები H10011.2-03/ H10011.2 - 04:**

- დაშვადდეს ახალი, წინა და უკანა ლაბირინთული შემჭიდროვების რგოლები, ნახაზი: H10011.2 – 03 / H10011.2 – 04-ის მიხედვით;
- დეტალის მასალა: *Ст3сп ГОСТ1234-56*;
- დასაშვადებელი დეტალების რაოდენობა:
 - წინა ლაბირინთული შემჭიდროვება H10011.2 – 03 – 2 ცალი;
 - უკანა ლაბირინთული შემჭიდროვება H10011.2 – 04 – 2 ცალი;

შენიშვნა:

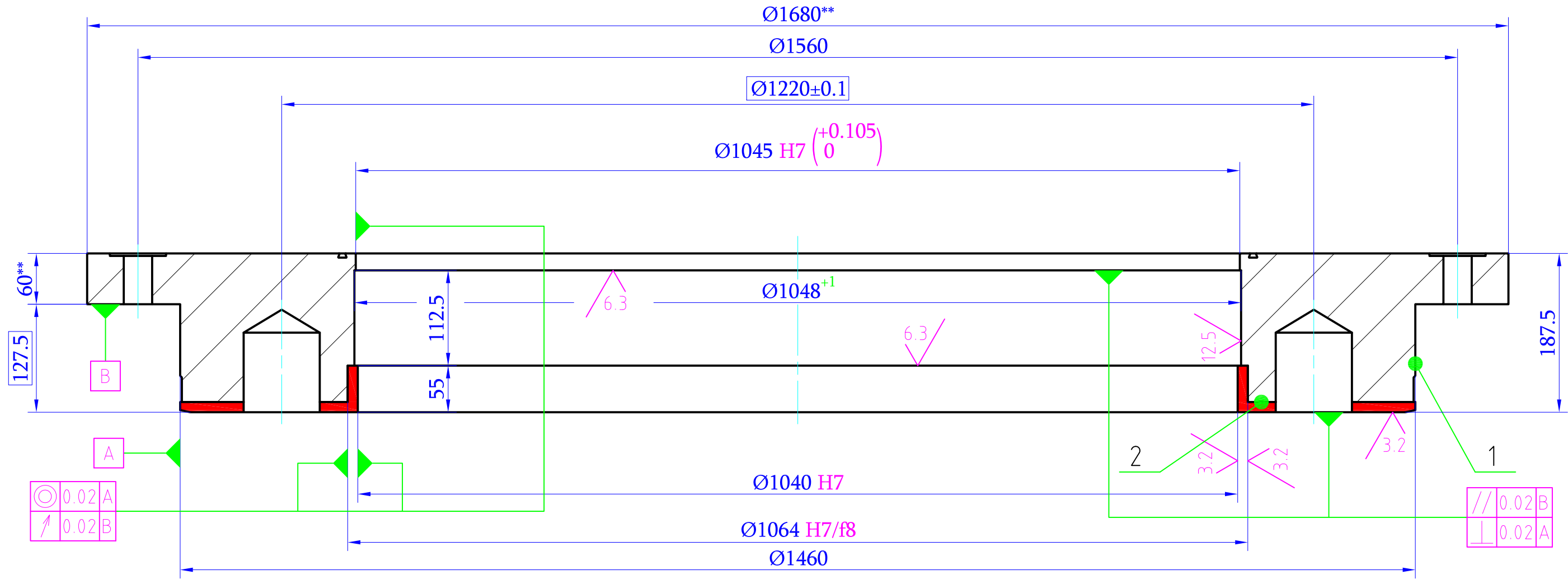
- ❖ მოსაშვადებელი საშუაობების მსვლელობის დროს, თუ შემსრულებელი ვერ ასრულებს ტექნიკურ მოთხოვნებს ან სხვა რაიმე მიზეზის გამო მიუღწეველია ნახაზზე მითითებული ტექნიკური მოთხოვნების შესრულება, აუცილებელია შეატყობინოს დამკვეთს და შესწორება განახორციელოს მასთან შეთანხმებით;



- შენიშვნა:**
- ** ჩიქობანი ცხრილისათვის;
 - მომთმობისთვის უნდა იყოს გათვლილი ±0.1;
 - მომთმობისთვის უნდა იყოს გათვლილი მონტაჟის ადგილის შეფუთვა;
 - წინა სახურავის დასაბრუნებლად უნდა იყოს გათვლილი სახურავის ტიპის დასაბრუნებელი მექანიზმი;
 - საინჟინერო მონტაჟისთვის უნდა იყოს გათვლილი საინჟინერო მონტაჟის ადგილის შეფუთვა;
 - საინჟინერო მონტაჟისთვის უნდა იყოს გათვლილი საინჟინერო მონტაჟის ადგილის შეფუთვა;
 - საინჟინერო მონტაჟისთვის უნდა იყოს გათვლილი საინჟინერო მონტაჟის ადგილის შეფუთვა;

| UNLESS OTHERWISE SPECIFIED DIMENSIONS ARE IN MILLIMETERS | | | FINISH | | DEBUR AND BREAK SHARP EDGES | | REVISION | |
|--|----------------|-----------|--------|-----------------|-----------------------------|------------|----------|-----------|
| DRAWN | NAME | SIGNATURE | DATE | | | | | |
| CHRD | L. Chikashvili | | | | | | | |
| APPROV | L. Chikashvili | | | | | | | |
| MFG | | | | | | | | |
| QA | | | | | | | | |
| | | | | MATERIAL: | | | | |
| | | | | WEIGHT: 1365 kg | | Scale: 1:4 | | Sheet 1/1 |

GIEC
წინა სახურავი
FRONT COVER
RTF-5500.200.000 A2



შენიშვნა:

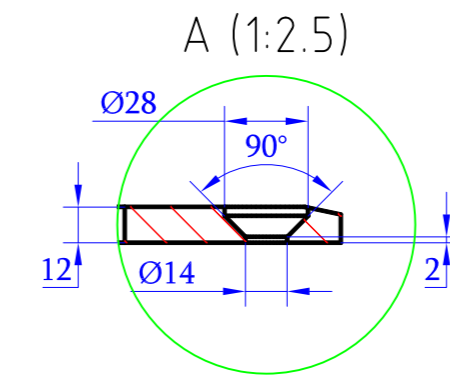
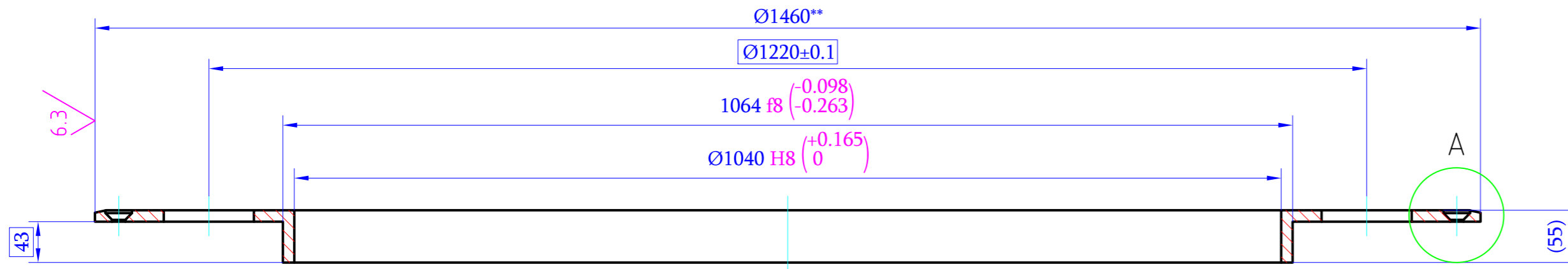
- ** ზომები ცნობისათვის;
- მიუთითებული ზღვრული გადახრები $\pm \frac{IT14}{2}$;
- მიუთითებული კანონი წიბოები მომრგვალებულს R=3 მმ;
- მიუთითებულის დამატების ნახვრტეპი უნდა იყოს აწეობის ველები;
- ნებისმიერი კონსტრუქციული ცვლილება შეთანხმებულს დამკვეთთან;

| GENERAL TOLERANCES FOR MACHINED DIMENSIONS ISO 2768-1 | | | | | | | | | | | |
|---|------|------|------|------|------|------|------|------|------|-------|-------|
| FOR WELDED CONSTRUCTIONS AND FOR MACHINED LINEAR DIMENSIONS UNLESS OTHERWISE SPECIFIED, SEE TABLE BELOW | | | | | | | | | | | |
| BASIC SIZE > RANGE ≤ | 0 | 6 | 30 | 120 | 315 | 1000 | 2000 | 4000 | 8000 | 12000 | 16000 |
| WELDING | ±1 | ±1 | ±2 | ±2 | ±3 | ±4 | ±6 | ±8 | ±10 | ±12 | ±14 |
| MACHINING | ±0.1 | ±0.2 | ±0.3 | ±0.5 | ±0.8 | ±1.2 | ±2 | ±3 | ±4 | ±5 | ±6 |

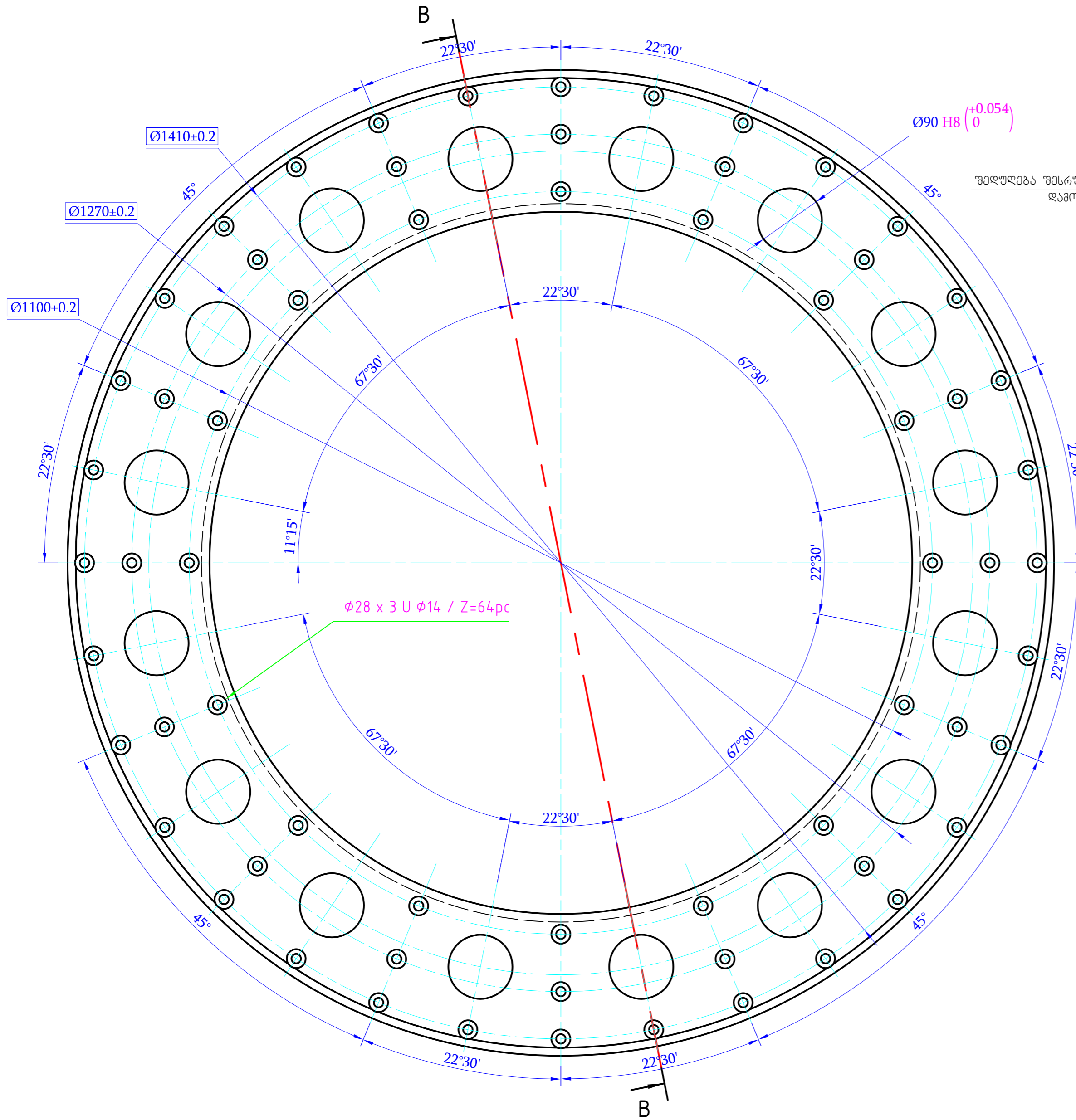
| | | | | | |
|--|-----------|------|-----------------------------|--|----------|
| UNLESS OTHERWISE SPECIFIED DIMENSIONS ARE IN MILLIMETERS | FINISH | | DEBUR AND BREAK SHARP EDGES | | REVISION |
| | | | | | |
| NAME | SIGNATURE | DATE | | | |
| DRAWN L. Chipashvili | | | | | |
| CHKD L. Chipashvili | | | | | |
| APPVD | | | | | |
| MFG | | | | | |
| Q-A | | | MATERIAL: | | |
| | | | WEIGHT: 1.350 kg | | |

| | |
|---------------------------|-----------|
| GIEC | |
| უკანა სახურავი | |
| RARE COVER | |
| RTF - 5500.250.000 | A3 |
| Scale: 1:5 | Sheet 1/1 |

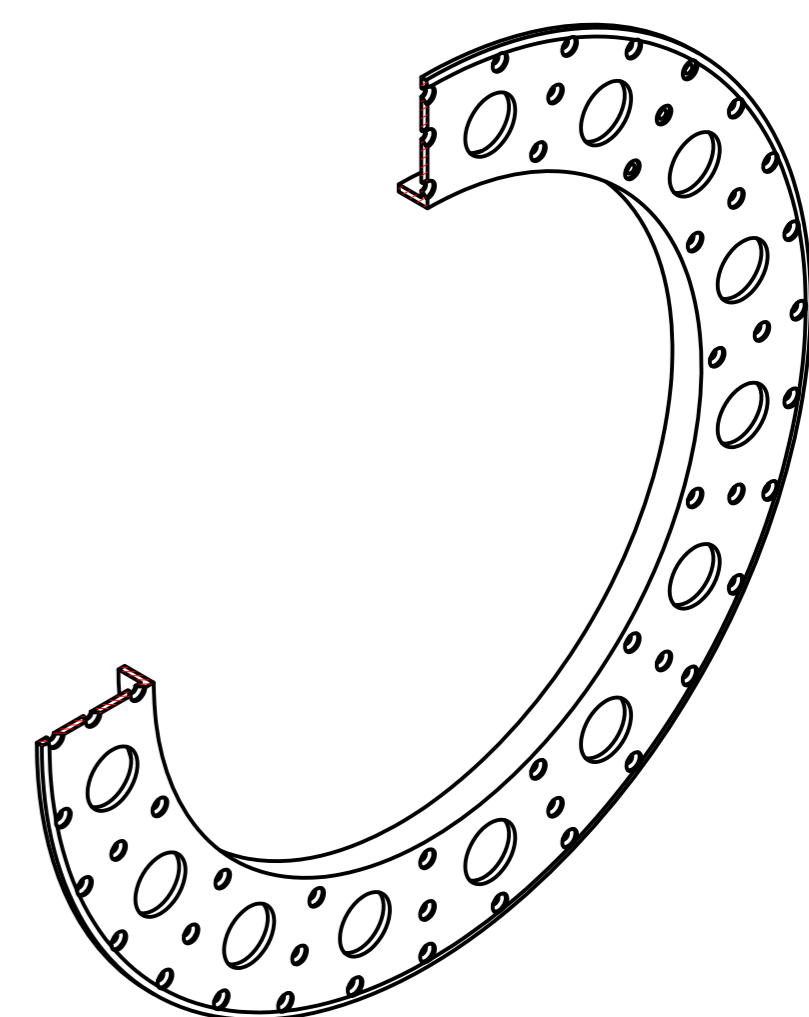
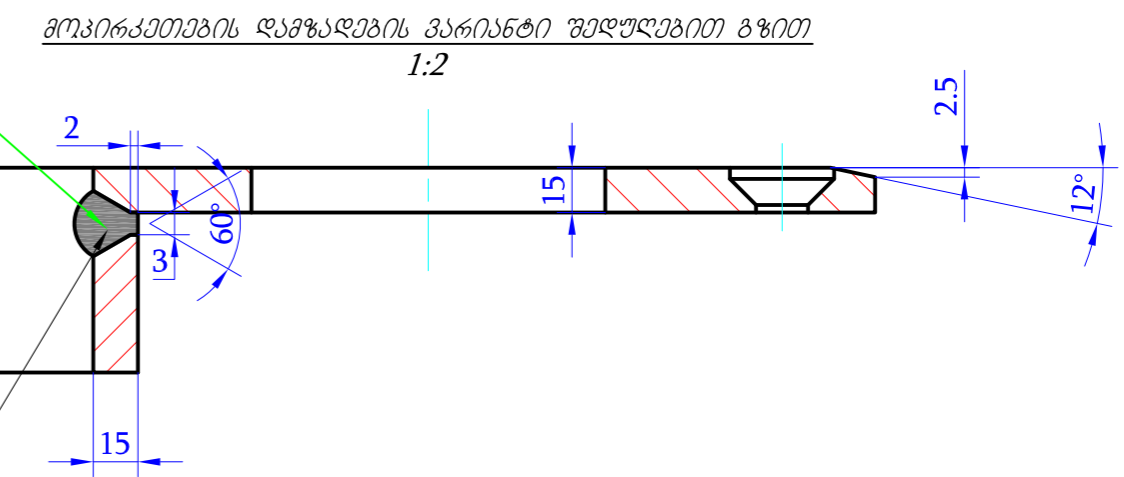
B-B



3.2/ (✓)



შეღებვა შესრულდეს სახურავში
დამონტაჟების შემდეგ

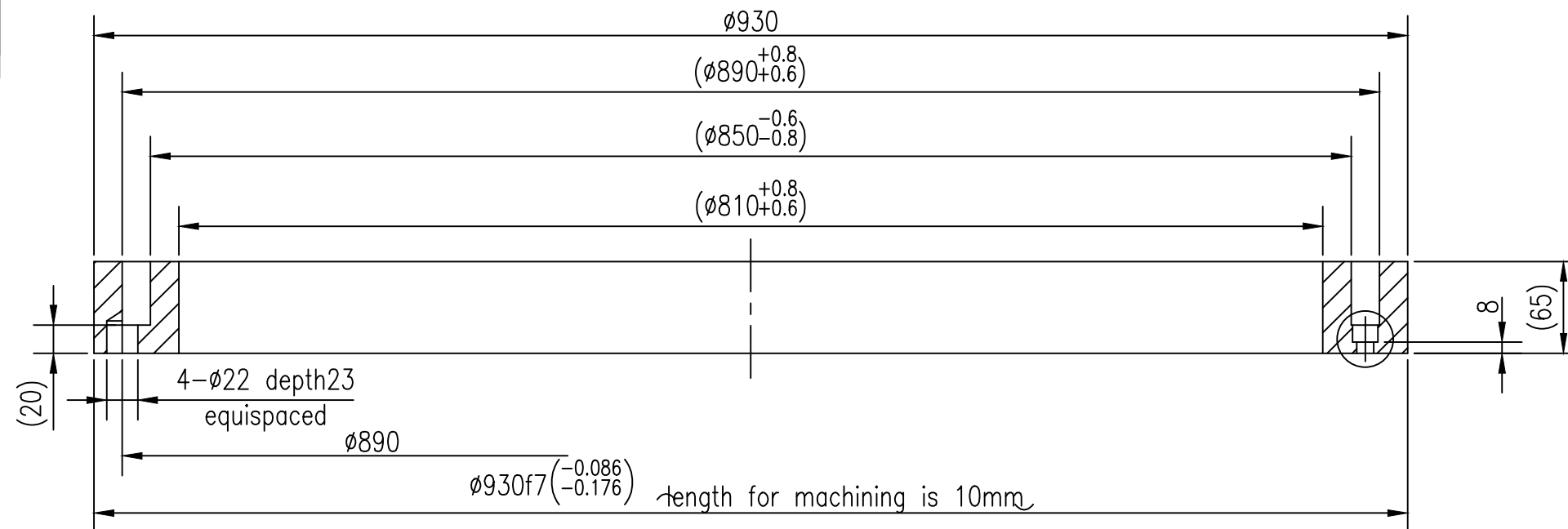


- შენიშვნა:**
- ** ზომები ცნობისათვის;
 - მთლითიველი ზღვრული გაზომვები ±0.1;
 - ალეზირებული ნახშირბადის RTF-5500.250.000 ნახაზთან ერთად;
 - წინა სახურავით დასაბრუნებელი შემთხვევაში სახურავის ტანსაცმლის თავიდან აცილება;
 - საჩივრით მითითებული ყველა ზომები/ცენტრირების მანძილები, სივრცეები/გადახრები იხილეთ დეტალურ მონაცემებში/ტექნიკურ დოკუმენტში/სახურავის აწარმოების მუშაობის დასრულების შემდეგ;
 - დაბალის ნაბიჯის კონსტრუქციული ცვლილება შეიძლება დაგეგმილად;

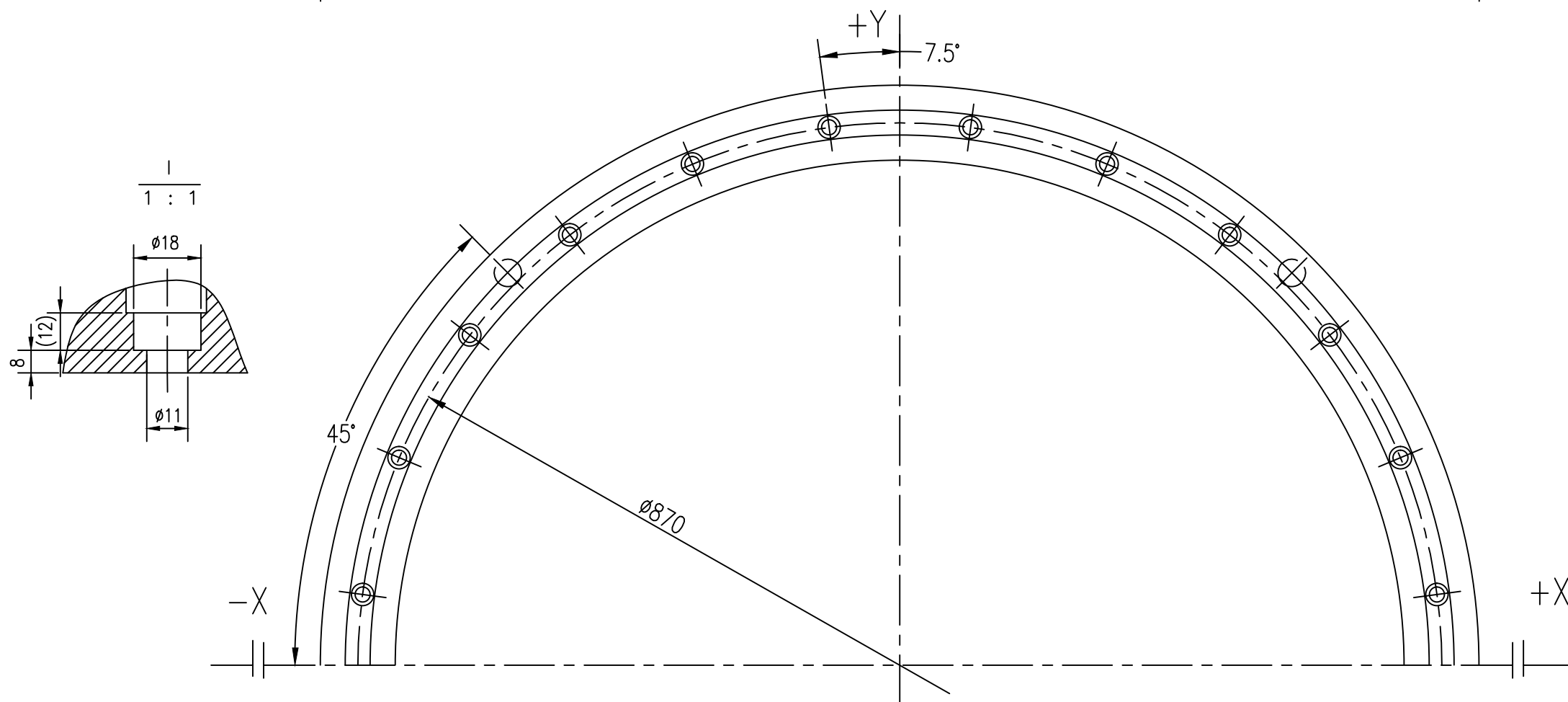
| GENERAL TOLERANCES | | FOR MACHINED DIMENSIONS ISO 2768-1 FOR WELDED CONSTRUCTIONS AND FOR MACHINED LINEAR DIMENSIONS UNLESS OTHERWISE SPECIFIED, SEE TABLE BELOW | | | | | | | | | |
|-------------------------|--------|--|-----------|------------|-------------|--------------|--------------|--------------|---------------|----------------|----------------|
| BASIC SIZE > RANGE < | 0 6 | 6 30 | 30 120 | 120 315 | 315 1000 | 1000 2000 | 2000 4000 | 4000 8000 | 8000 12000 | 12000 16000 | 16000 20000 |
| WELDING | ±1 | ±1 | ±2 | ±2 | ±3 | ±4 | ±6 | ±8 | ±10 | ±12 | ±14 |
| MACHINING | ±0.1 | ±0.2 | ±0.3 | ±0.5 | ±0.8 | ±1.2 | ±2 | ±3 | ±4 | ±5 | ±6 |

| | | | |
|--|--------|-----------------------------------|------------------------------|
| UNLESS OTHERWISE SPECIFIED DIMENSIONS ARE IN MILLIMETERS SURFACE FINISH TOLERANCES LINEAR ANGULAR | FINISH | DEBUR AND BREAK SHARP EDGES | REVISION |
| | | | GIEC |
| | | | უზოგოვლის მოკირკაბითება |
| | | | Stainless Steel Shirt |
| | | | RTF-5500.251.000 |
| | | | A2 |
| | | | მასშტაბი / Scale: 1:5 |
| | | | ფურცელი / Sheet |
| | | | 1 - 1 |

H10011.1-04



Others



Technical Requirements

1. The casting should measure up GB6967-86°
2. All sharp edges should be chamfered with 1X45°°
3. The sizes bracketed should keep margin for fine machining of draft connecting tube.

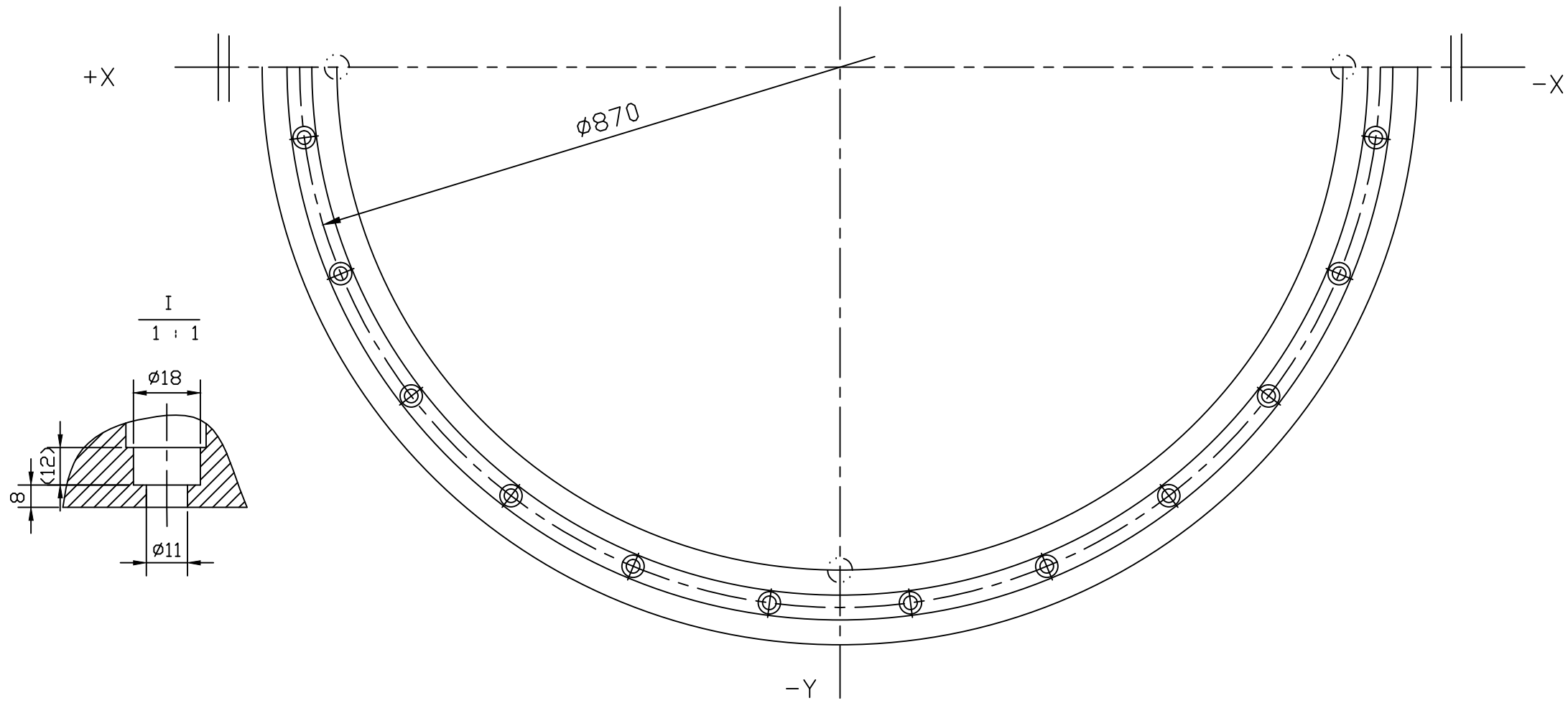
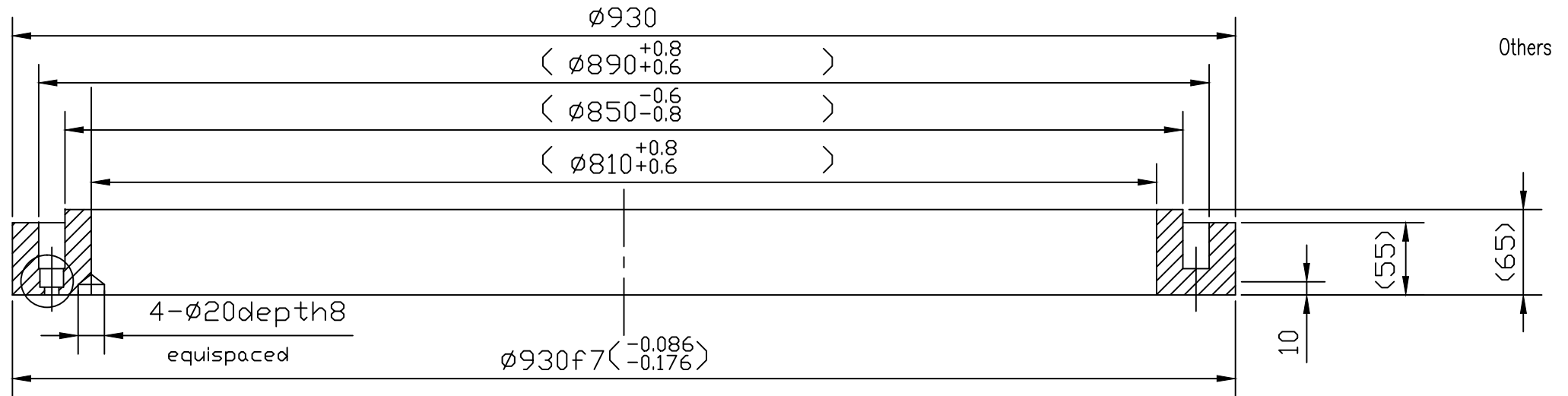
借(通)用件登? 描 ? 校
 描 校
 旧底??号
 底??号
 ? 字
 日 期

| | | | | |
|----------|-----|---------|----------|---------|
| TAG | NUM | FILE-NO | SIGN | DATE |
| DESIGNED | | | | |
| CHECKED | | | APPROVED | |
| VERIFIED | | | | |
| | | | DATE | 2011.03 |

Rear Seal Ring
 ZG1Cr18Ni9Ti

| | | | |
|--|---|------|-------|
| H10011.1-04 | | | |
| D-TAG | | MASS | RATIO |
| S | A | 63 | 1:4 |
| OF | | | |
| ZHEJIANG JINLUN ELECTROMECHANIC CO., LTD | | | |

H10011.2-03



借(通)用件登? 描 ? 校
 旧底??号
 底??号
 ? 字
 日 期

Technical Requirements
 1. The left chamfer is $1 \times 45^\circ$.
 2. The sizes bracketed should keep margin for fine machining of front cover

| | | | | | | | | | |
|----------|-----|---------|----------|-----------------|--|--|---|------|-------|
| | | | | Front Seal Ring | | H10011.2-03 | | | |
| | | | | | | D-TAG | | MASS | RATIO |
| | | | | | | S | A | 60 | 1:4 |
| | | | | | | OF | | | |
| | | | | ZG1Cr18Ni9Ti | | ZHEJIANG JINLUN ELECTROMECHANIC CO., LTD | | | |
| TAG | NUM | FILE-NO | SIGN | DATE | | | | | |
| DESIGNED | | | | | | | | | |
| CHECKED | | | APPROVED | | | | | | |
| VERIFIED | | | | | | | | | |
| | | | DATE | | | | | | |